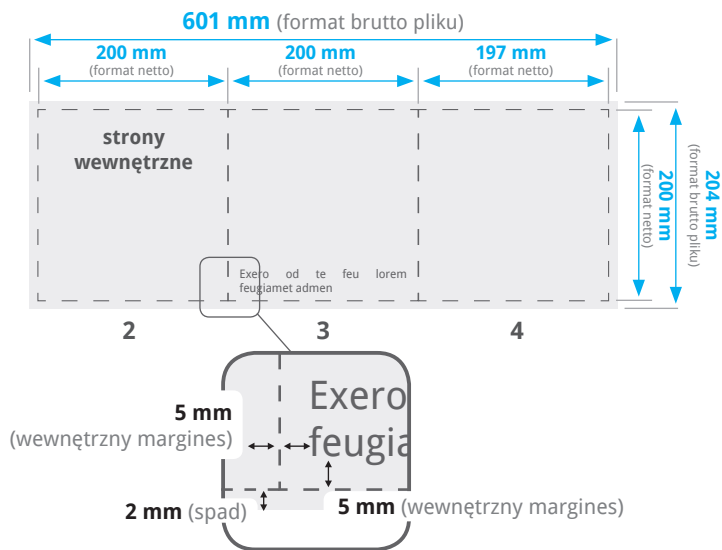
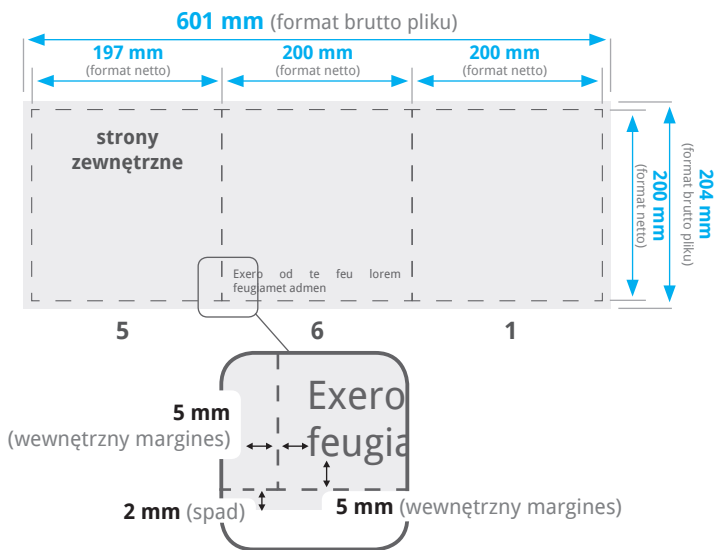


Instrukcja przygotowania pliku  
**ULOTKA 200 x 200 mm, 6 stron**  
**SKŁADANA W „C”**

**Wymiary**

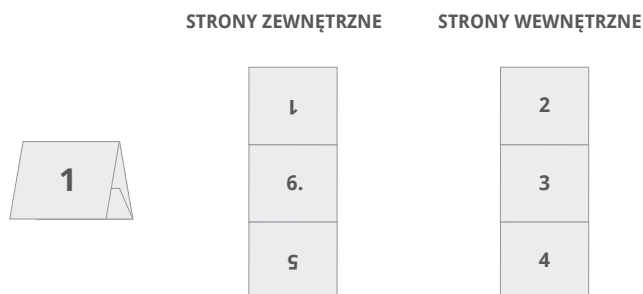


**Wizualizacja układu stron:**

dla ulotki w orientacji pionowej



dla ulotki w orientacji poziomej



**Maska UV**

Projekt, który ma zostać uszlachetniony lakierem wybiórczym, powinien posiadać dodatkową stronę z maską UV, którą przygotować należy wg poniższych wytycznych:

- maska lakierowania powinna być przygotowana w aplikacji do grafiki wektorowej
- np. InDesign, Illustrator, Corel Draw z zastosowaniem wypełnień składających się ze 100%K (nierastrowanych). Dopuszczalne jest przygotowanie maski lakieru z użyciem mapy bitowej, jednak mapa bitowa koniecznie powinna być zapisana w projekcie jako czarna-biała z głębią 1bit. W projekcie maski należy unikać stosowania linii o grubości mniejszej niż 1pkt, wskazane jest również aby teksty podlegające lakierowaniu były kroju prostego o wielkości min. 14pkt
- elementy znajdujące się na stronie z maską UV koniecznie muszą znajdować się w tych samych pozycjach w których znajdują się elementy projektu – tak, aby w całości zakrywały elementy projektu.