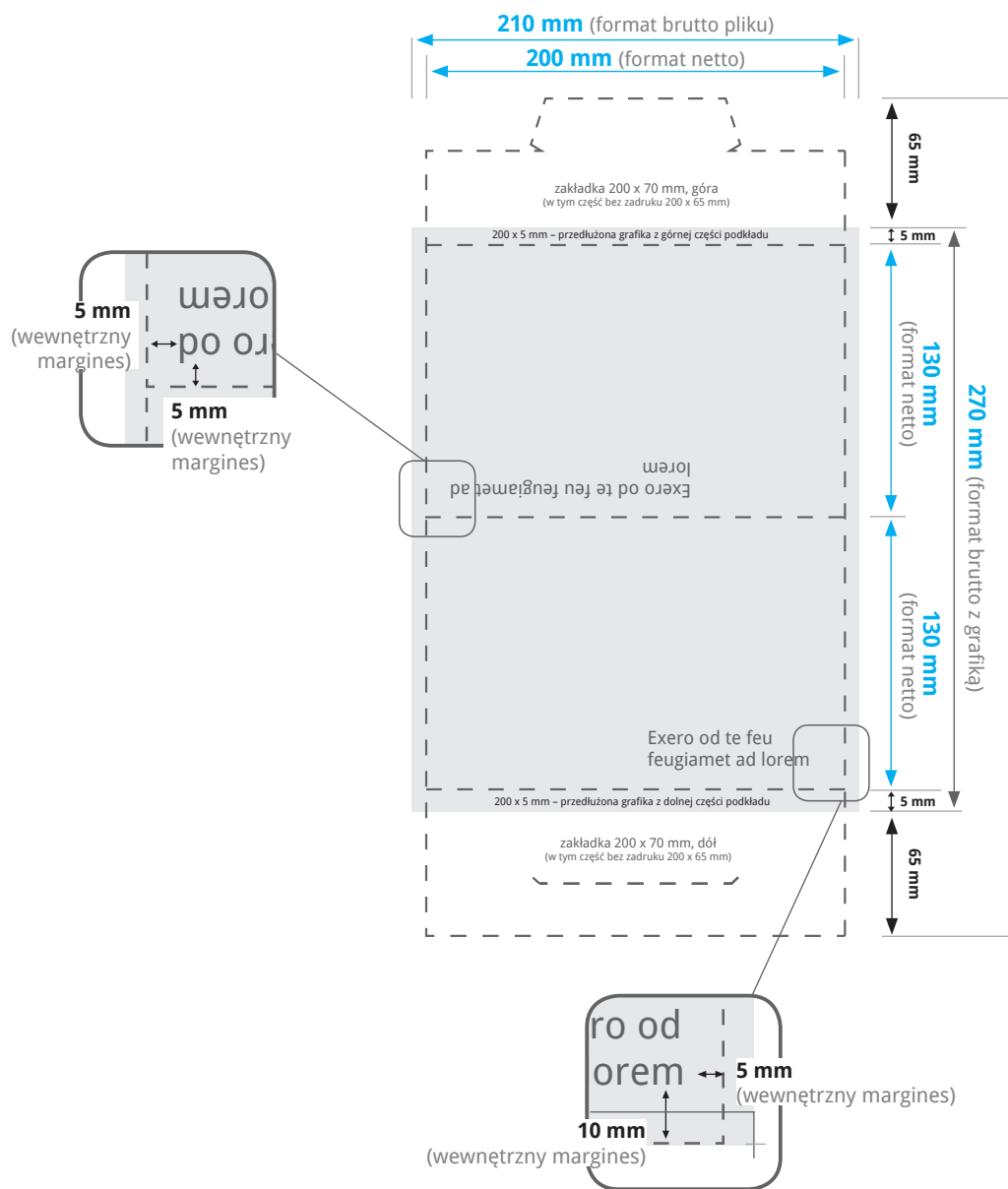


# Instrukcja przygotowania pliku KALENDARZ PIRAMIDKA Z KLEJONYM KALENDARIUM

## Wymiary



### Format netto

Twój kalendarz po złożeniu będzie miał wymiary **200 x 130 mm**.

### Format brutto pliku

Poprawnie przygotowany plik powinien mieć wymiary **210 x 410 mm**.

Format brutto jest to format netto powiększony o spad.

### Spad

Wynosi po **5 mm** dla każdego z boków podkładu.

Spad to obszar dookoła Twojej grafiki, który usuwany jest podczas procesu przycinania. Wszystkie tła użyte w grafice (np. zdjęcia) powinny dochodzić do krawędzi pliku.

### Wewnętrzny margines

Wynosi po **5 mm** dla boków i **10 mm** licząc od górnej i dolnej linii grafiki.

Wewnętrzny margines jest to obszar, w którym nie powinny znajdować się żadne istotne informacje, takie jak teksty lub logo.

### Uwaga

- Kalendarium o wymiarze **90 x 120 mm** zostanie wklejone w odległości **5 mm** od grzbietu i **5 mm** od lewej krawędzi
- Miejsce bez zadruku na wklejenie kalendarium o wymiarze **84 x 114 mm** umieszczone jest **8 mm** od górnego łamu i **8 mm** od lewej krawędzi
- W górnej części podkładu dodana zakładka stanowiąca podstawę o wymiarze **200 x 70 mm**, w tym:
  - **200 x 65 mm** to obszar bez zadruku przeznaczony na złożenie kalendarza
  - **200 x 5 mm** przedłużona grafika z górnej części podkładu
- W dolnej części podkładu dodana zakładka stanowiąca podstawę o wymiarze **200 x 70 mm**, w tym:
  - **200 x 65 mm** to obszar bez zadruku przeznaczony na złożenie kalendarza
  - **200 x 5 mm** przedłużona grafika z dolnej części podkładu

### Wizualizacja gotowego produktu:

