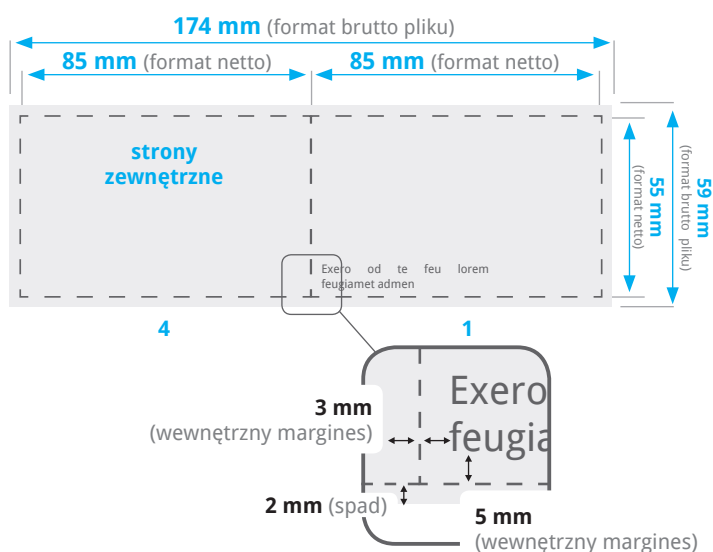


Instrukcja przygotowania pliku
WIZYTÓWKA SKŁADANA POZIOMA
85x55 mm, 4 STRONY

Wymiary



Makiety

Pobierz makietę pliku, będzie pomocna w przygotowaniu projektu.



Jak przygotować plik z białym poddrukem

W aplikacji do grafiki wektorowej (Corel DRAW lub Adobe Illustrator) utwórz dokument zawierający spady 2mm.

Na nowo utworzonej warstwie stwórz projekt graficzny. Utwórz kolejną warstwę o nazwie White, nadaj jej kolor dodatkowy (spotowy), umieść ją ponad warstwą zawierającą projekt; skopiuj z warstwy projektu elementy grafiki które mają zostać poddrukowane (wszystkie elementy grafiki do poddruku muszą posiadać postać wektorową) i wklej je na warstwę White. Ewentualnie występujące bitmapy w poddruku należy obrysować do kształtu, po obrysowaniu usunąć bitmapy i pozostawić kształt wektorowy.

Obiekty występujące na warstwie White posiadają powinny wypełnienie i obris o nazwie White, z nadanym atrybutem nadruku (overprintu).

Nie zalecamy stosowania poddruku dla drobnych tekstów i obiektów, najlepsze efekty uzyskać można stosując poddruk 100% niemniej możliwe jest wykonanie w projekcie poddruku przejścia tonalnego – w tej sytuacji część grafiki przyjmie barwę podłoża, na którym odbywa się zadruk.